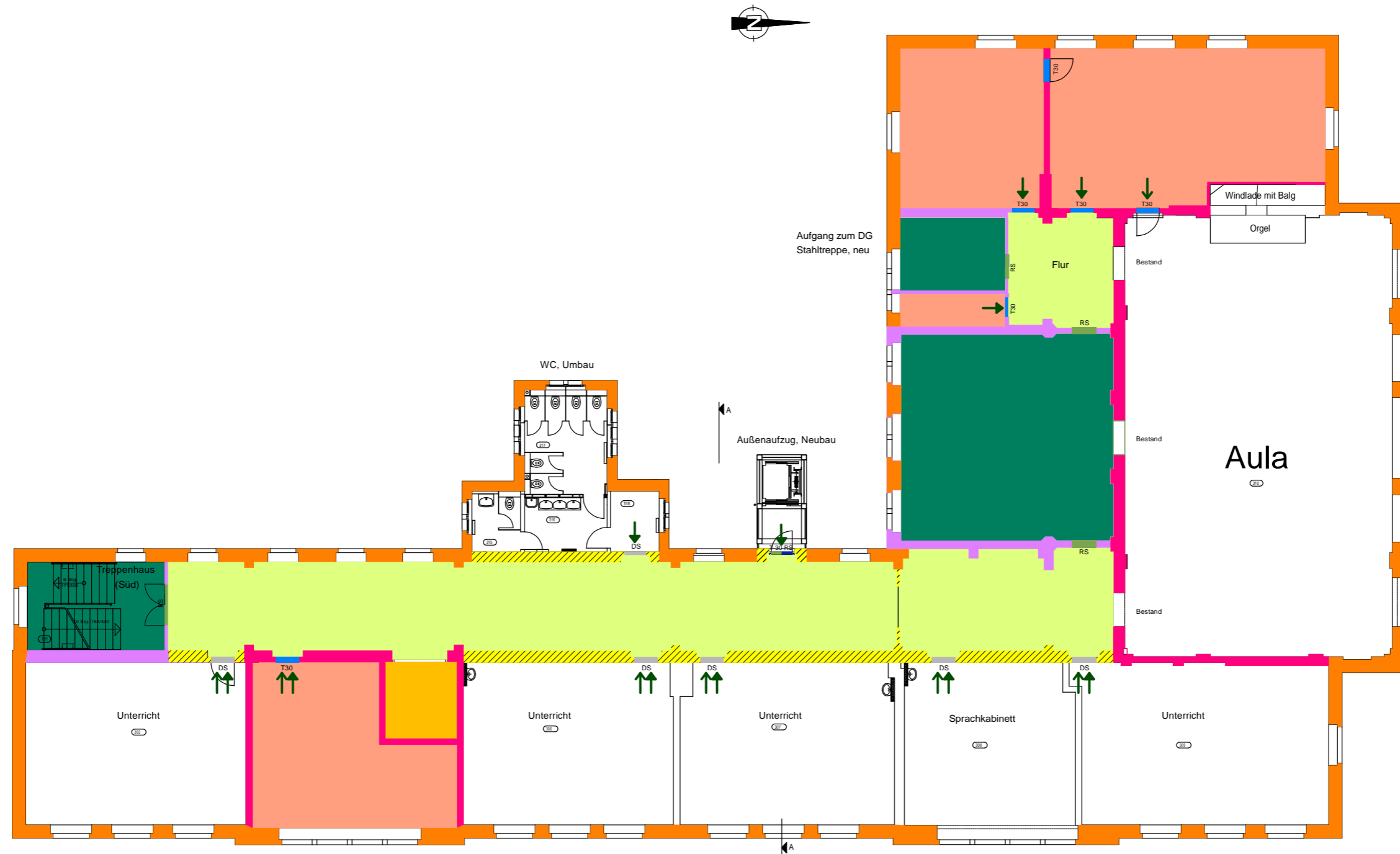


BRANDSCHUTZPLAN



Legende:

- | | | | | | | |
|--|-----------------------------------|-------------------------|-------------------------|---------------------|-----------------------|---------------------|
| Aufenthaltsraum | F30-AB | notwendiger Treppenraum | Haustechnikraum | T30 Dichtschließend | T30-RS (DIN 18095-RS) | erster Rettungsweg |
| F90-AB
Feuerverstehensklasse F90
und in den wesentlichen Teilen
aus nichtbrennbaren Baustoffen
+ zusätzliche Anforderung | A1 aus nichtbrennbaren Baustoffen | notwendiger Flur | R. mit erh. Brandgefahr | RS (DIN 18095-RS) | Dichtschließend | zweiter Rettungsweg |

Objekt: Fa. Mustermann, Industriestr. 22, 12345 Musterhausen Industriestr. 22, 12345 Musterhausen	
Gebäude: Verwaltung / Lager	Geschoss: Erdgeschoss
Stand: tt.mm.jjjj	Plan-Nr.: 4711-0815
Planersteller:	